

第4回 インフラメンテナンス大賞 受賞

# 集水井点検カメラ

( NETIS登録番号 : HR-230004-A )

安全かつ軽量で、容易な計測作業を実現



【回転撮影型】精査用

(特許第6089069号)



【全周撮影型】概査、短工程用

(特許第6596042号)

用途に合わせて  
**2タイプ**



詳細は裏面をご覧ください。

詳細は裏面をご覧ください。

## 軽量

軽量の専用台座、架台、撮影装置による構成され、ライトバン1台で、人力のみで資材運搬が可能です。



## 安全

蓋上に乗らずに全ての設置作業、操作が可能。侵入口2か所に台座を固定するため、装置全体が安定します。装置自体は軽量なため不用意な転落事故が防止できます。



## 確実

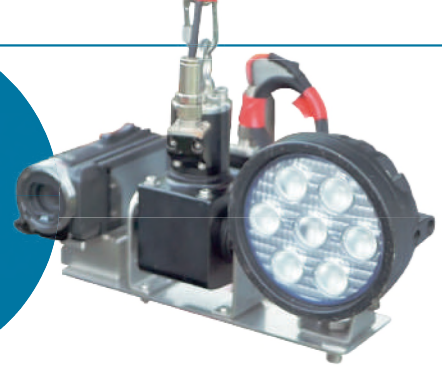
必要に応じて2種類のカメラを用意。タブレットやリモコンで地上部で全ての撮影操作が可能で、撮影中も現地ですぐに画像の確認が可能です。



## 【回転撮影型】

精査用

(特許第6089069号)



POINT 地上部で全ての撮影操作が可能

POINT 撮影装置の水平回転、上下回転によりカメラの向きを変更可能

POINT 変状箇所の詳細な観察に有効



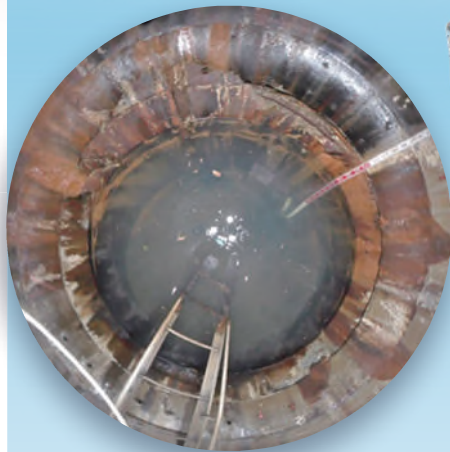
## 【全周撮影型】

概査、短工用

(特許第6596042号)



YouTubeで  
ご覧いただけます。



POINT 全天球型カメラを搭載し、一度の上下運動だけで撮影が完了

POINT 短時間で集水井全体の状況把握が可能

POINT カメラ上方に設置したライトは角度調整が可能。反射光の影響を低減

POINT 展開写真の出力も可能

